

SARS-CoV-2 ラピッド抗原テスト

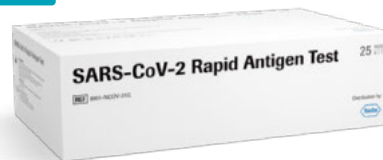
SARSコロナウイルス抗原キット

新型コロナウイルス抗原を迅速測定

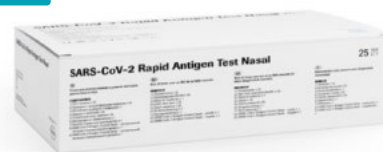
5つの特徴

- 1 イムノクロマト法による迅速測定
- 2 ヌクレオカプシド抗原を検出
*スパイク蛋白に変異のある変異株も検出可能
- 3 専用装置不要
- 4 有効期間:24か月
- 5 使用可能検体:
鼻咽頭ぬぐい液、鼻腔ぬぐい液
*ウイルス輸送培地、HBSSも使用可

鼻咽頭スワブ入り



鼻腔スワブ入りJ



5テスト
(鼻腔スワブ入り)



【重要な基本的注意】

1. 本品の判定が陰性であっても、SARS-CoV-2感染を否定するものではありません。
2. 診断は厚生労働省より発表されている医療機関・検査機関向けの最新情報を参照し、本製品による検査結果のみで行わず、臨床症状も含めて総合的に判断してください。
3. 検査に用いる検体については、厚生労働省より公表されている「新型コロナウイルス感染症(COVID-19)病原体検査の指針」を参照してください。
4. 鼻腔ぬぐい液を検体とした場合、適切な検体採取が行われないと正しい結果が得られない可能性があるため、【用法・用量(操作方法)】をよく読み、1本のスワブで必ず両鼻腔から採取してください。
5. 検体採取及び取り扱いについては、必要なバイオハザード対策を講じてください。

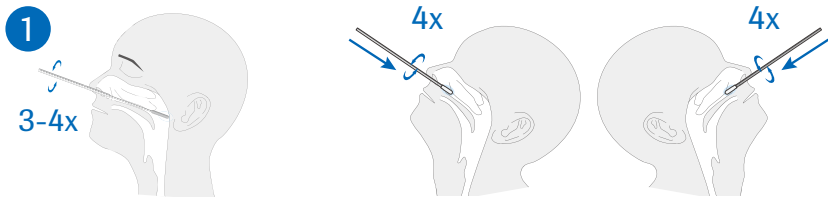


SARS-CoV-2 ラピッド抗原テスト

新型コロナウイルス抗原を迅速に、定性的に検出します。

*体外診断用医薬品 製造販売承認番号 30300EZ00011000

使用方法 *添付文書をよくお読みの上ご使用ください。

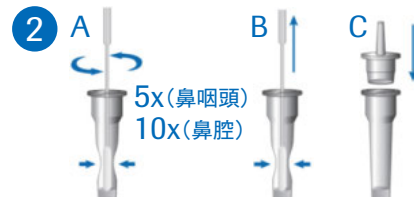


検体採取(鼻咽頭ぬぐい液)

スワブを鼻孔に挿入し、鼻咽頭の表面を3~4回擦るようにして粘膜表皮を採取。鼻腔からスワブを引き出します。

検体採取(鼻腔ぬぐい液)

患者の頭部を約70°の角度になるよう後ろ側に少し傾ける。スワブを回転させながら鼻腔約2cmのところまで挿入。鼻腔壁にスワブを4回(約15秒間)回転させ、粘膜表皮を採取。滅菌スワブの先端がほかの部位に触れないように注意深く引き出します。同じスワブを使用して**反対の鼻腔でも同様の操作を繰り返します。**



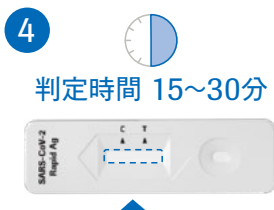
試料の調製

A. スワブを抽出用バッファのチューブに移し、
B. チューブ側面からスワブ頭部をつまみ、試料を絞り出すようにスワブを引き抜き、
C. ノズルキャップをしっかりと閉めます。



検体の滴下

テストデバイスの検体滴下孔に抽出した試料3滴を滴下します。

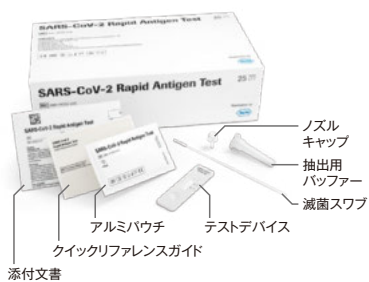


測定結果の判定

陰性の判定はコントロールラインが早めに出現した場合であっても、必ず15分以降に行ってください。また、30分以上経過した後の判定は正確な測定結果が得られない可能性があります。



鼻咽頭スワブ入り



鼻腔スワブ入りJ



5テスト(鼻腔スワブ入り)



5テスト包装は体調に不安が生じた場合の新型コロナウイルス感染確認用として家庭に常備できる包装サイズで薬局でのご紹介に最適です。また、医療機関において新型コロナウイルス感染症の流行時期以外に有効期間を気にせず常備しておくのにも最適の包装サイズです。

製品情報

製品名	統一商品コード	包装	貯法	希望販売価格(税抜き)
SARS-CoV-2 ラピッド抗原テスト(鼻咽頭スワブ入り)	518-508487	25テスト	2~30℃	21,000円(840円/テスト)
SARS-CoV-2 ラピッド抗原テスト(鼻腔スワブ入りJ)	518-251161	25テスト	2~30℃	21,250円(850円/テスト)
SARS-CoV-2 ラピッド抗原テスト(5テスト)	518-508678	5テスト	2~30℃	4,250円(850円/テスト)

- *1 いずれの製品も鼻咽頭ぬぐい液、鼻腔ぬぐい液、両方の使用が可能ですが、鼻咽頭スワブ入りには鼻咽頭ぬぐい液採取用スワブ、鼻腔スワブ入りJ、5テストには鼻腔ぬぐい液採取用スワブが付属しております。
- *2 鼻咽頭スワブ入りにはコントロールスワブ、抽出用バッファチューブブラックは付属していません。
- *3 鼻腔スワブ入りJには乾燥防止用フィルムは付属していません。
- *4 鼻腔スワブ入りJの構成は518-508654 鼻腔スワブ入りと共通です。パッケージ外観のみ仕様異なります。
- *5 5テストにはコントロールスワブ、抽出用バッファチューブブラック、乾燥防止用フィルムは付属していません。また、**5テストに付属している鼻腔ぬぐい液採取用スワブの形状は鼻腔スワブ入りJに付属しているものと異なります。**



製品の詳細はウェブサイトでご確認ください。

<https://www.rocheacademy.jp/poct/>



ロシュ・ダイアグノスティクス株式会社 〒108-0075 東京都港区港南1-2-70
カスタマーソリューションセンター ☎0120-600-152 <http://www.roche-diagnostics.jp>